

Method X:

Method Y:

Method X: sec	Instrument: BCS xp
Method Y: sec	Instrument: CS 5100
Sample Size: 117	

Descriptive Statistics

	X	Y	Y-X	(Y - X)% of X
Median	33,600	31,600	0,000	0,0
Mean	41,559	40,377	-1,182	-1,0
Minimum	21,100	22,200	-39,400	-33,4
Maximum	139,100	114,400	36,000	45,9
68% Median Distance	13,650	14,100	2,950	7,0
Standard Deviation	20,628	19,104	7,670	11,5

Differences

Medians	-5,952
Means	-2,844

Regression and Correlation Analysis

Coefficients of Correlation: $r = 0,928$ $\tau = 0,888$

	slope b	intercept a	lower limit	upper limit
Structural Relationship Model:				
Passing/Bablok (P/B)	0,860 *	4,212 *		
95% Confidence Region for b (P/B)			0,818	0,900
95% Confidence Region for a (P/B)			3,040	5,418
Std. Principal Component (SPC)	0,926 *	1,889		

Linear Model:

Least Squares Regression	0,860	4,648
Theil Regression	0,842	4,716

Dispersion of Residuals:

Passing/Bablok Regression	md(68) = 1,673	md(95) = 13,379
Std. Principal Component		SE = 5,346

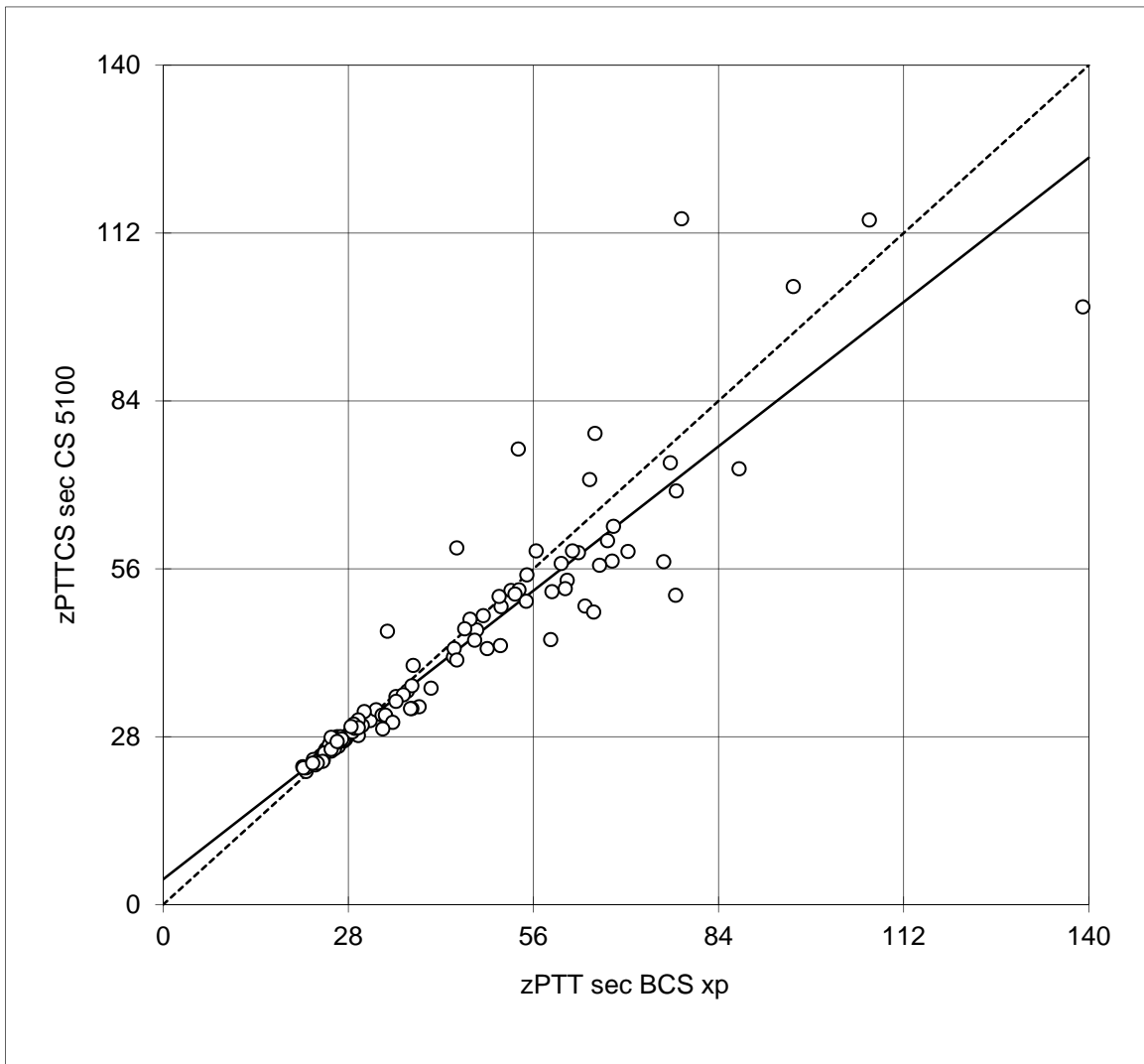
Data Assessment

Cusum test for linearity shows no significant deviation from linearity.

* indicates significant difference (rejection of null-hypothesis, $\gamma = 0.05$ for slope or intercept from P/B and for slope from SPC).

Method X:

Method Y:



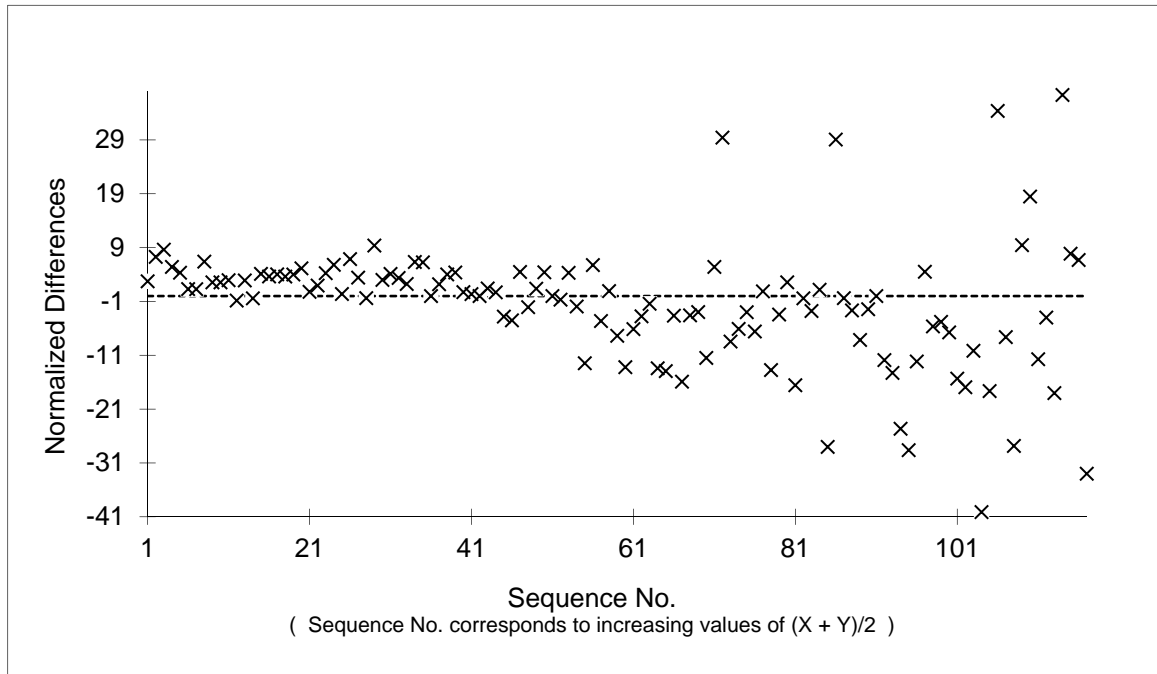
P/B Regression
 $Y = 0.860 * X + 4.212$
 $md(95) = 13.379$
 $N = 117, r = 0.928$

Statistics	Method X: sec	Method Y: sec
N	117	117
Mean	41,559	40,377
Median	33,600	31,600
Minimum	21,100	22,200
Maximum	139,100	114,400
Range	118,000	92,200

Method X:

Method Y:

Difference Plot
(Normalized Differences)



Method X:

Method Y:

Serial Number	Sample Values			(Y - X)% of X	Normalized Difference (%)
	X	Y	Y - X		
257	38,7	33,0	-5,7	-14,7	-15,9
258	31,3	30,7	-0,6	-1,9	-1,9
259	32,2	32,5	0,3	0,9	0,9
260	26,3	27,1	0,8	3,0	3,0
262	24,2	24,1	-0,1	-0,4	-0,4
263	37,6	32,7	-4,9	-13,0	-13,9
264	25,8	26,7	0,9	3,5	3,4
265	30,1	29,9	-0,2	-0,7	-0,7
266	26,5	26,4	-0,1	-0,4	-0,4
267	23,4	24,1	0,7	3,0	2,9
268	25,3	27,1	1,8	7,1	6,9
269	27,6	27,6	0,0	0,0	0,0
270	25,4	25,6	0,2	0,8	0,8
271	29,4	28,8	-0,6	-2,0	-2,1
273	49,0	42,7	-6,3	-12,9	-13,7
274	26,8	27,9	1,1	4,1	4,0
275	26,2	27,3	1,1	4,2	4,1
276	24,5	25,5	1,0	4,1	4,0
277	27,5	27,6	0,1	0,4	0,4
278	77,6	69,0	-8,6	-11,1	-11,7
279	33,1	31,6	-1,5	-4,5	-4,6
280	25,3	26,4	1,1	4,3	4,3
281	26,3	28,0	1,7	6,5	6,3
282	27,3	27,3	0,0	0,0	0,0
283	48,4	48,2	-0,2	-0,4	-0,4
284	87,1	72,7	-14,4	-16,5	-18,0
285	35,2	34,7	-0,5	-1,4	-1,4
286	29,4	28,3	-1,1	-3,7	-3,8
287	28,1	28,5	0,4	1,4	1,4
288	21,6	22,2	0,6	2,8	2,7
289	23,8	24,5	0,7	2,9	2,9
290	23,8	24,8	1,0	4,2	4,1
293	26,8	28,0	1,2	4,5	4,4
294	24,6	25,9	1,3	5,3	5,1
297	30,4	32,2	1,8	5,9	5,8
298	29,5	30,8	1,3	4,4	4,3
299	25,1	26,6	1,5	6,0	5,8
300	29,5	28,2	-1,3	-4,4	-4,5
301	27,3	27,5	0,2	0,7	0,7
302	26,0	27,7	1,7	6,5	6,3
303	21,1	23,0	1,9	9,0	8,6
304	28,8	30,1	1,3	4,5	4,4
305	23,3	23,9	0,6	2,6	2,5
306	24,3	25,3	1,0	4,1	4,0
307	28,6	28,8	0,2	0,7	0,7
308	68,1	63,1	-5,0	-7,3	-7,6
310	29,0	29,4	0,4	1,4	1,4

Method X:

Method Y:

Serial Number	Sample Values			(Y - X)% of X	Normalized Difference (%)
	X	Y	Y - X		
311	29,5	29,5	0,0	0,0	0,0
312	25,4	27,9	2,5	9,8	9,4
313	25,9	26,0	0,1	0,4	0,4
314	22,7	24,2	1,5	6,6	6,4
315	23,3	23,9	0,6	2,6	2,5
316	28,4	29,7	1,3	4,6	4,5
317	26,5	27,1	0,6	2,3	2,2
318	27,0	27,6	0,6	2,2	2,2
319	24,3	25,2	0,9	3,7	3,6
321	24,4	25,3	0,9	3,7	3,6
322	21,6	22,8	1,2	5,6	5,4
323	25,4	25,9	0,5	2,0	1,9
324	26,3	27,2	0,9	3,4	3,4
325	23,0	23,3	0,3	1,3	1,3
326	21,2	22,8	1,6	7,5	7,3
327	33,7	31,3	-2,4	-7,1	-7,4
328	75,7	57,2	-18,5	-24,4	-27,8
330	139,1	99,7	-39,4	-28,3	-33,0
332	62,8	58,7	-4,1	-6,5	-6,7
333	63,8	49,8	-14,0	-21,9	-24,6
334	52,6	52,4	-0,2	-0,4	-0,4
335	43,9	41,3	-2,6	-5,9	-6,1
336	36,9	35,6	-1,3	-3,5	-3,6
337	51,0	43,2	-7,8	-15,3	-16,6
338	37,6	36,5	-1,1	-2,9	-3,0
339	70,3	58,9	-11,4	-16,2	-17,6
340	36,3	35,0	-1,3	-3,6	-3,6
341	47,4	45,8	-1,6	-3,4	-3,4
343	46,4	47,6	1,2	2,6	2,6
344	67,2	60,7	-6,5	-9,7	-10,2
345	67,9	57,3	-10,6	-15,6	-16,9
346	76,7	73,7	-3,0	-3,9	-4,0
347	55,0	55,0	0,0	0,0	0,0
348	24,1	23,9	-0,2	-0,8	-0,8
349	33,6	31,6	-2,0	-6,0	-6,1
350	23,3	23,6	0,3	1,3	1,3
351	47,1	44,1	-3,0	-6,4	-6,6
353	51,1	49,7	-1,4	-2,7	-2,8
354	61,9	59,0	-2,9	-4,7	-4,8
356	35,2	33,9	-1,3	-3,7	-3,8
357	65,3	78,6	13,3	20,4	18,5
358	106,8	114,2	7,4	6,9	6,7
359	40,5	36,1	-4,4	-10,9	-11,5
361	58,8	52,2	-6,6	-11,2	-11,9
362	50,8	51,4	0,6	1,2	1,2
363	58,6	44,2	-14,4	-24,6	-28,0
364	45,6	46,0	0,4	0,9	0,9

Method X:

Method Y:

Serial Number	Sample Values			(Y - X)% of X	Normalized Difference (%)
	X	Y	Y - X		
365	56,4	59,0	2,6	4,6	4,5
366	60,2	56,9	-3,3	-5,5	-5,6
367	66,0	56,6	-9,4	-14,2	-15,3
368	22,6	23,6	1,0	4,4	4,3
512	37,4	32,7	-4,7	-12,6	-13,4
513	33,9	45,6	11,7	34,5	29,4
514	65,1	48,8	-16,3	-25,0	-28,6
515	53,7	76,0	22,3	41,5	34,4
516	61,1	54,1	-7,0	-11,5	-12,2
517	44,0	42,7	-1,3	-3,0	-3,0
518	34,7	30,4	-4,3	-12,4	-13,2
519	54,9	50,6	-4,3	-7,8	-8,2
520	60,8	52,7	-8,1	-13,3	-14,3
521	78,4	114,4	36,0	45,9	37,3
522	95,3	103,1	7,8	8,2	7,9
523	44,4	40,8	-3,6	-8,1	-8,5
524	44,4	59,5	15,1	34,0	29,1
525	77,5	51,6	-25,9	-33,4	-40,1
526	33,2	29,3	-3,9	-11,7	-12,5
527	37,8	39,9	2,1	5,6	5,4
528	64,5	70,9	6,4	9,9	9,5
529	53,8	52,5	-1,3	-2,4	-2,4
530	53,2	51,8	-1,4	-2,6	-2,7

Method X:

Method Y:

Method X: sec	Instrument: BCS xp
Method Y: sec	Instrument: CS 5100
Sample Size: 112	

Descriptive Statistics

	X	Y	Y-X	(Y - X)% of X
Median	32,650	31,050	0,000	0,0
Mean	38,890	37,679	-1,212	-1,1
Minimum	21,100	22,200	-25,900	-33,4
Maximum	77,600	78,600	22,300	41,5
68% Median Distance	12,350	12,600	2,550	6,5
Standard Deviation	16,016	14,108	5,736	10,4

Differences

Medians	-4,900
Means	-3,115

Regression and Correlation Analysis

Coefficients of Correlation: $r = 0,935$ $\tau = 0,880$

	slope b	intercept a	lower limit	upper limit
Structural Relationship Model:				
Passing/Bablok (P/B)	0,854 *	4,377 *		
95% Confidence Region for b (P/B)			0,816	0,893
95% Confidence Region for a (P/B)			3,216	5,469
Std. Principal Component (SPC)	0,881 *	3,423		

Linear Model:

Least Squares Regression	0,824	5,640
Theil Regression	0,836	4,859

Dispersion of Residuals:

Passing/Bablok Regression	md(68) = 1,415	md(95) = 8,846
Std. Principal Component		SE = 3,857

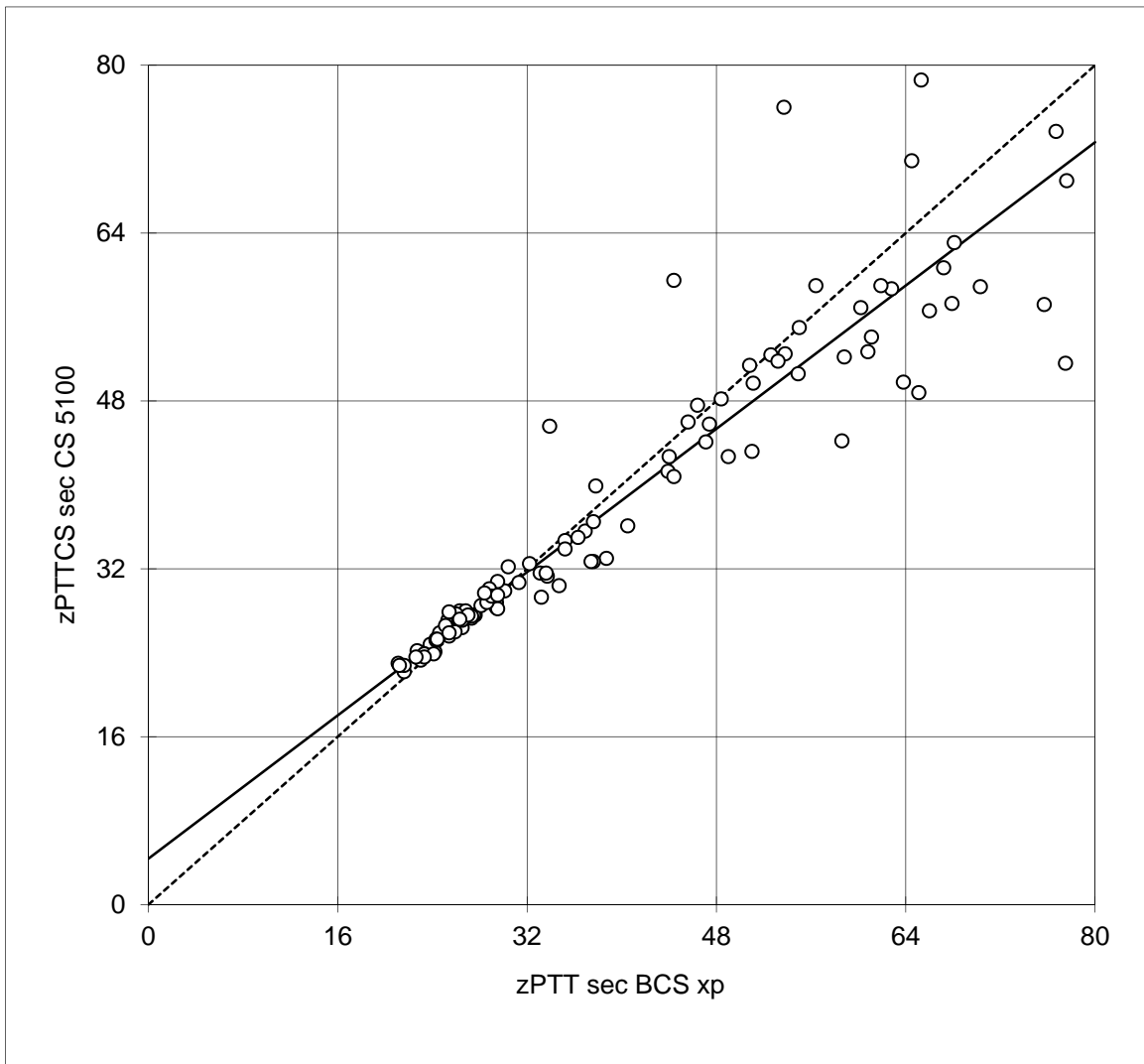
Data Assessment

Cusum test for linearity shows no significant deviation from linearity.

* indicates significant difference (rejection of null-hypothesis, $\gamma = 0.05$ for slope or intercept from P/B and for slope from SPC).

Method X:

Method Y:



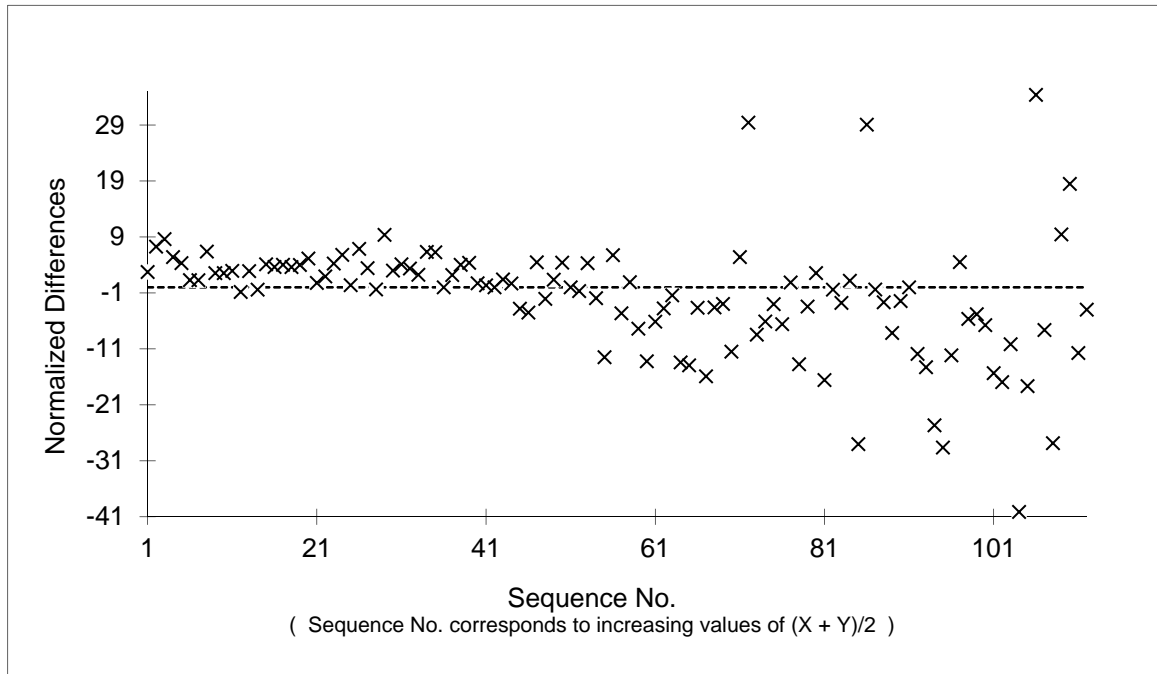
P/B Regression
 $Y = 0.854 * X + 4.377$
 $md(95) = 8.846$
 $N = 112, r = 0.935$

Statistics	Method X: sec	Method Y: sec
N	112	112
Mean	38,890	37,679
Median	32,650	31,050
Minimum	21,100	22,200
Maximum	77,600	78,600
Range	56,500	56,400

Method X:

Method Y:

Difference Plot
(Normalized Differences)



Method X:

Method Y:

Serial Number	Sample Values			(Y - X)% of X	Normalized Difference (%)
	X	Y	Y - X		
257	38,7	33,0	-5,7	-14,7	-15,9
258	31,3	30,7	-0,6	-1,9	-1,9
259	32,2	32,5	0,3	0,9	0,9
260	26,3	27,1	0,8	3,0	3,0
262	24,2	24,1	-0,1	-0,4	-0,4
263	37,6	32,7	-4,9	-13,0	-13,9
264	25,8	26,7	0,9	3,5	3,4
265	30,1	29,9	-0,2	-0,7	-0,7
266	26,5	26,4	-0,1	-0,4	-0,4
267	23,4	24,1	0,7	3,0	2,9
268	25,3	27,1	1,8	7,1	6,9
269	27,6	27,6	0,0	0,0	0,0
270	25,4	25,6	0,2	0,8	0,8
271	29,4	28,8	-0,6	-2,0	-2,1
273	49,0	42,7	-6,3	-12,9	-13,7
274	26,8	27,9	1,1	4,1	4,0
275	26,2	27,3	1,1	4,2	4,1
276	24,5	25,5	1,0	4,1	4,0
277	27,5	27,6	0,1	0,4	0,4
278	77,6	69,0	-8,6	-11,1	-11,7
279	33,1	31,6	-1,5	-4,5	-4,6
280	25,3	26,4	1,1	4,3	4,3
281	26,3	28,0	1,7	6,5	6,3
282	27,3	27,3	0,0	0,0	0,0
283	48,4	48,2	-0,2	-0,4	-0,4
285	35,2	34,7	-0,5	-1,4	-1,4
286	29,4	28,3	-1,1	-3,7	-3,8
287	28,1	28,5	0,4	1,4	1,4
288	21,6	22,2	0,6	2,8	2,7
289	23,8	24,5	0,7	2,9	2,9
290	23,8	24,8	1,0	4,2	4,1
293	26,8	28,0	1,2	4,5	4,4
294	24,6	25,9	1,3	5,3	5,1
297	30,4	32,2	1,8	5,9	5,8
298	29,5	30,8	1,3	4,4	4,3
299	25,1	26,6	1,5	6,0	5,8
300	29,5	28,2	-1,3	-4,4	-4,5
301	27,3	27,5	0,2	0,7	0,7
302	26,0	27,7	1,7	6,5	6,3
303	21,1	23,0	1,9	9,0	8,6
304	28,8	30,1	1,3	4,5	4,4
305	23,3	23,9	0,6	2,6	2,5
306	24,3	25,3	1,0	4,1	4,0
307	28,6	28,8	0,2	0,7	0,7
308	68,1	63,1	-5,0	-7,3	-7,6
310	29,0	29,4	0,4	1,4	1,4
311	29,5	29,5	0,0	0,0	0,0

Method X:

Method Y:

Serial Number	Sample Values			(Y - X)% of X	Normalized Difference (%)
	X	Y	Y - X		
312	25,4	27,9	2,5	9,8	9,4
313	25,9	26,0	0,1	0,4	0,4
314	22,7	24,2	1,5	6,6	6,4
315	23,3	23,9	0,6	2,6	2,5
316	28,4	29,7	1,3	4,6	4,5
317	26,5	27,1	0,6	2,3	2,2
318	27,0	27,6	0,6	2,2	2,2
319	24,3	25,2	0,9	3,7	3,6
321	24,4	25,3	0,9	3,7	3,6
322	21,6	22,8	1,2	5,6	5,4
323	25,4	25,9	0,5	2,0	1,9
324	26,3	27,2	0,9	3,4	3,4
325	23,0	23,3	0,3	1,3	1,3
326	21,2	22,8	1,6	7,5	7,3
327	33,7	31,3	-2,4	-7,1	-7,4
328	75,7	57,2	-18,5	-24,4	-27,8
332	62,8	58,7	-4,1	-6,5	-6,7
333	63,8	49,8	-14,0	-21,9	-24,6
334	52,6	52,4	-0,2	-0,4	-0,4
335	43,9	41,3	-2,6	-5,9	-6,1
336	36,9	35,6	-1,3	-3,5	-3,6
337	51,0	43,2	-7,8	-15,3	-16,6
338	37,6	36,5	-1,1	-2,9	-3,0
339	70,3	58,9	-11,4	-16,2	-17,6
340	36,3	35,0	-1,3	-3,6	-3,6
341	47,4	45,8	-1,6	-3,4	-3,4
343	46,4	47,6	1,2	2,6	2,6
344	67,2	60,7	-6,5	-9,7	-10,2
345	67,9	57,3	-10,6	-15,6	-16,9
346	76,7	73,7	-3,0	-3,9	-4,0
347	55,0	55,0	0,0	0,0	0,0
348	24,1	23,9	-0,2	-0,8	-0,8
349	33,6	31,6	-2,0	-6,0	-6,1
350	23,3	23,6	0,3	1,3	1,3
351	47,1	44,1	-3,0	-6,4	-6,6
353	51,1	49,7	-1,4	-2,7	-2,8
354	61,9	59,0	-2,9	-4,7	-4,8
356	35,2	33,9	-1,3	-3,7	-3,8
357	65,3	78,6	13,3	20,4	18,5
359	40,5	36,1	-4,4	-10,9	-11,5
361	58,8	52,2	-6,6	-11,2	-11,9
362	50,8	51,4	0,6	1,2	1,2
363	58,6	44,2	-14,4	-24,6	-28,0
364	45,6	46,0	0,4	0,9	0,9
365	56,4	59,0	2,6	4,6	4,5
366	60,2	56,9	-3,3	-5,5	-5,6
367	66,0	56,6	-9,4	-14,2	-15,3

Method X:

Method Y:

Sample Values						Normalized
Serial Number	X	Y	Y - X	(Y - X)% of X	Difference (%)	
368	22,6	23,6	1,0	4,4	4,3	
512	37,4	32,7	-4,7	-12,6	-13,4	
513	33,9	45,6	11,7	34,5	29,4	
514	65,1	48,8	-16,3	-25,0	-28,6	
515	53,7	76,0	22,3	41,5	34,4	
516	61,1	54,1	-7,0	-11,5	-12,2	
517	44,0	42,7	-1,3	-3,0	-3,0	
518	34,7	30,4	-4,3	-12,4	-13,2	
519	54,9	50,6	-4,3	-7,8	-8,2	
520	60,8	52,7	-8,1	-13,3	-14,3	
523	44,4	40,8	-3,6	-8,1	-8,5	
524	44,4	59,5	15,1	34,0	29,1	
525	77,5	51,6	-25,9	-33,4	-40,1	
526	33,2	29,3	-3,9	-11,7	-12,5	
527	37,8	39,9	2,1	5,6	5,4	
528	64,5	70,9	6,4	9,9	9,5	
529	53,8	52,5	-1,3	-2,4	-2,4	
530	53,2	51,8	-1,4	-2,6	-2,7	